



**КОМИТЕТ ИМУЩЕСТВЕННЫХ ОТНОШЕНИЙ
АДМИНИСТРАЦИИ ПЕРМСКОГО МУНИЦИПАЛЬНОГО РАЙОНА**

РЕШЕНИЕ

о размещении объектов № 866

Пермский край
Пермский район

13.11.2020

Комитет имущественных отношений администрации Пермского муниципального района разрешает Акционерному обществу «Связьтранснефть» (ИНН 7723011906, ОГРН 1027739420961, почтовый адрес: 117420, Российская Федерация, г. Москва, ул. Наметкина, д. 12)

размещение объекта «Волоконно-оптическая линия передачи (ВОЛП) УС Альметьевск – УС Башкултаево. Строительство»

на землях государственная собственность на которые не разграничена

на срок с 13.11.2020 г. по 13.10.2021 г.

Местоположение: Пермский край, Пермский район

Приложение: схема предполагаемых к использованию земель или части земельного участка.

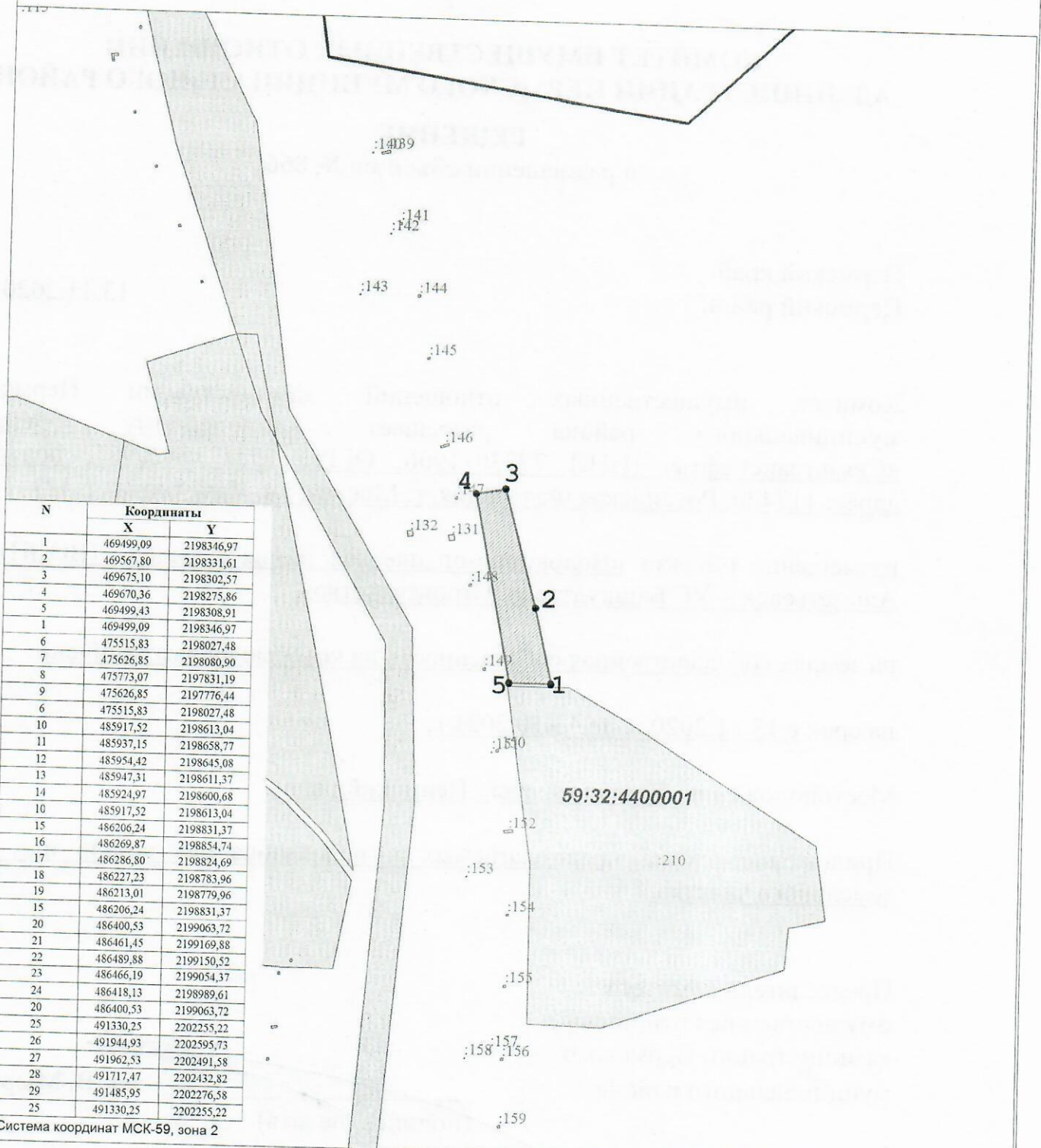
Председатель комитета
имущественных отношений
администрации Пермского
муниципального района

(подпись, печать)



Г.В. Мюресов

Схема границ предполагаемых к использованию земель или части земельного участка в границах кадастровых кварталов 59:32:4400001, 59:32:4340001, 59:32:4230002, 59:32:4090017
 Объект «Волоконно-оптическая линия передачи (ВОЛП) УС Альметьевск – УС Башкултаево. Строительство»
 Местоположение: Пермский край, Пермский район, на территории Юго-Камского сельского поселения, Култаевского сельского поселения
 Категория -
 Площадь земельного участка 91653 кв.м.
 Масштаб 1:5000



Система координат МСК-59, зона 2

УСЛОВНЫЕ ОБОЗНАЧЕНИЯ:

- характеристическая точка границы
- 301 обозначение образуемого земельного участка
- 59:32:4390001 кадастровый номер кадастрового квартала
- 1 номер учтенного земельного участка
- граница земель, предполагаемых к использованию
- граница смежного земельного участка

Заявитель _____ Яндулов Д.Ю.
 по доверенности №103 от 29.03.2019г.

t1-t5, t6-t9, t10-t14, t15-t19, t20-t24, t25-t29
 земли неразграниченной государственной собственности
 Администрация Пермского района Пермского края

Схема границ предполагаемых к использованию земель или части земельного участка
в границах кадастровых кварталов 59:32:4400001, 59:32:4340001, 59:32:4230002, 59:32:4090017
Объект «Волоконно-оптическая линия передачи (ВОЛП) УС Альметьевск – УС Башкултаево. Строительство»
Местоположение: Пермский край, Пермский район, на территории Юго-Камского сельского поселения, Култаевского сельского поселения
Категория -
Площадь земельного участка 91653 кв.м.
Масштаб 1:5000

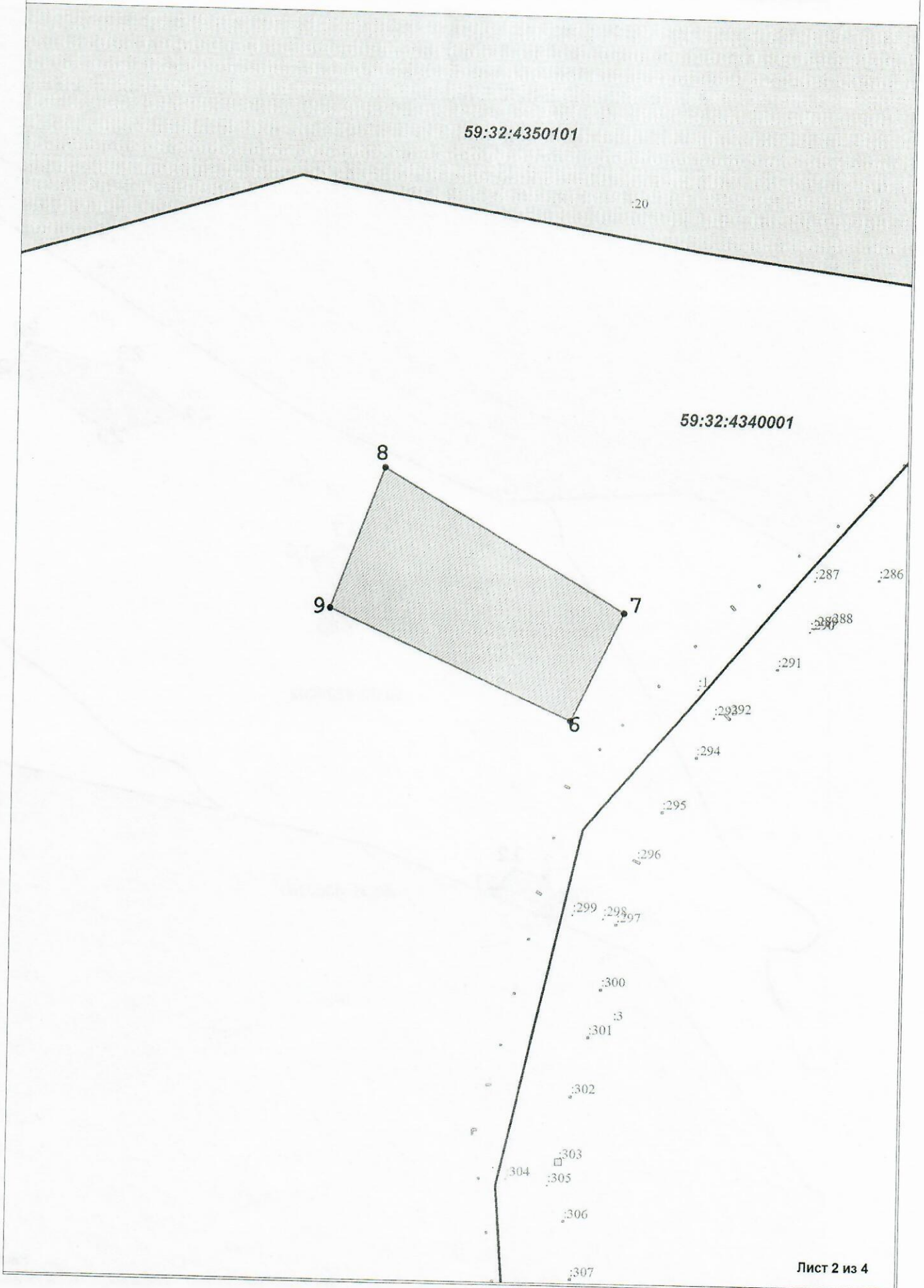


Схема границ предполагаемых к использованию земель или части земельного участка
в границах кадастровых кварталов 59:32:4400001, 59:32:4340001, 59:32:4230002, 59:32:4090017
Объект «Волоконно-оптическая линия передачи (ВОЛП) УС Альметьевск – УС Башкултаево. Строительство»
Местоположение: Пермский край, Пермский район, на территории Юго-Камского сельского поселения, Култаевского сельского поселения
Категория -
Площадь земельного участка 91653 кв.м.
Масштаб 1:5000

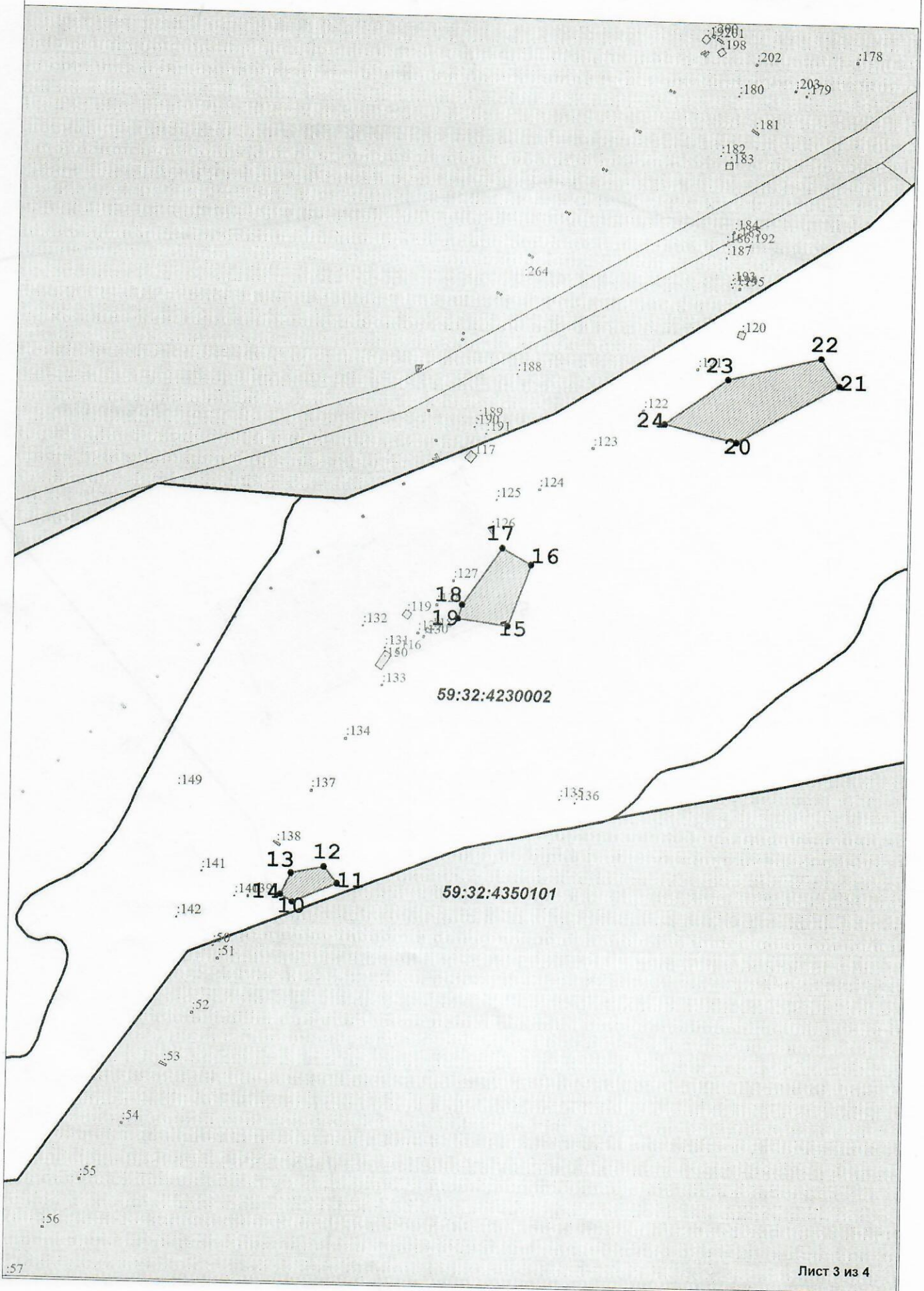


Схема границ предполагаемых к использованию земель или части земельного участка
в границах кадастровых кварталов 59:32:4400001, 59:32:4340001, 59:32:4230002, 59:32:4090017
Объект «Волоконно-оптическая линия передачи (ВОЛП) УС Альметьевск – УС Башкултаево. Строительство»
Местоположение: Пермский край, Пермский район, на территории Юго-Камского сельского поселения, Култаевского сельского поселения
Категория -
Площадь земельного участка 91653 кв.м.
Масштаб 1:5000

